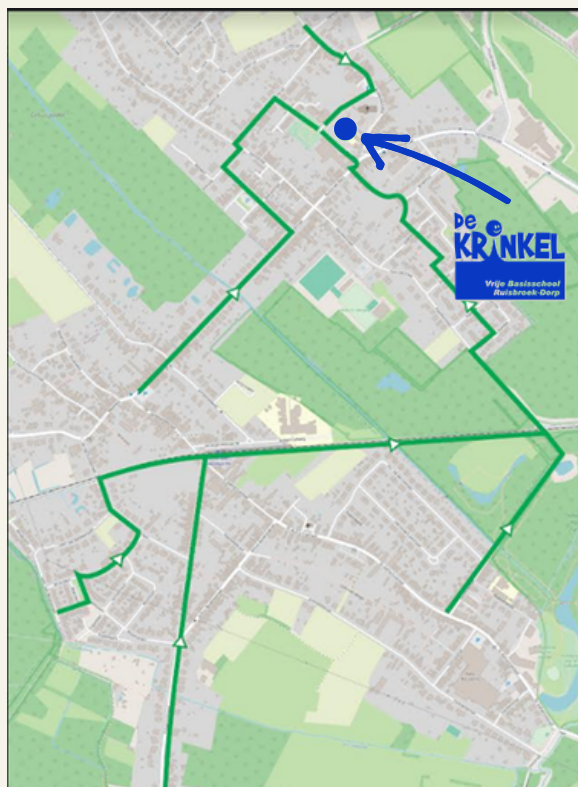


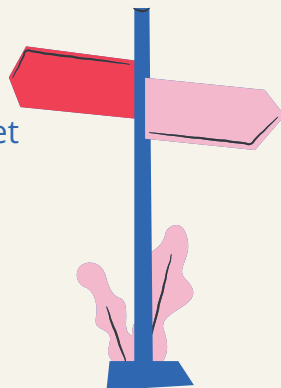
VEILIGE SCHOOLROUTES

Oefen met je (klein)kind vooraf de meest veilige schoolroute van en naar de school. Vooral na vakantieperioden kan dit interessant zijn.



TIPS

- Aan de ingang van de Schoolstraat ligt de **K+R (Kiss and Ride) afzetzone**. Tussen 8.00u en 8.30u is het hier **verboden te parkeren**. Vanaf 8.15u is ook de **Schoolstraat** afgesloten voor verkeer.
- Volg de instructie of raad van de **gemachtigde opzichter**.
- **Parkeer achterwaarts** in een parkeervak zodat je fietsers ziet passeren.
- **Parkeer reglementair**: niet voor de opritten of garages van de buren. Wij blijven hen graag te vriend.
- Bij het brengen en afhalen van jouw (klein)kind **laat je de motor** van de auto **niet draaien**.
- Een **bedankje, glimlach of groet** doet een gemachtigde opzichter altijd goed.



WELKOM IN ONZE SCHOOLBUURT

Ruisbroek
- VBS DE KRINKEL -





PEUTER

Afzetten

- **Onthaal** tussen 8.15u en 8.30u in de rode of roze klas.
- Ingang **via de zwarte poort** van de **fietsenstalling**.

P Ben je met de auto? Parkeer je **achter de kerk of voor de pastorie**.

Ophalen

- Via de **grote zwarte poort aan het onthaalgebouw**..

P Ben je met de auto? Parkeer je in de **Schoolstraat**. Denk hier zeker ook aan je **parkeerschijf**.



KLEUTER

Afzetten

- Vanaf 8u via de kleine, zwarte **poort aan het onthaalgebouw**.
- Er staat steeds een **juf of meester** klaar om je kleuter op te vangen na een **kort afscheid**.

P Ben je met de auto? Parkeer je **achter de kerk of voor de pastorie**.

Ophalen

- Via de **grote zwarte poort aan het onthaalgebouw**.

P Ben je met de auto? Parkeer je **achter de kerk of voor de pastorie**.



VERGEET-ME-NIETJE

Met de fiets of te voet?

Fluovest + helm

Fluovest

Laat op tijd je lichten zien.

In groep? Gezellig en beter zichtbaar



LAGERE SCHOOL

Afzetten

- Tussen 8u en 8.15u komt iedereen langs de **kleine poort aan het onthaalgebouw**.
- Van 8.15u tot 8.30u komt iedereen die met de **fiets of step** is via de **zwarte poort van de fietsenstalling**. De andere leerlingen komen nog steeds langs de kleine poort aan het onthaalgebouw.
- Ben je met de auto? Maak vanaf 8.15u gebruik van de **K+R afzetzone**. Hier laat een juf of meester je kind(eren) uit de auto stappen en begeleiden kinderen van het 6de ljen veilig naar de school.

Ophalen

- Via het **zwarte poortje** aan de **avonturenzone**.

P Ben je met de auto? Parkeer je **achter de kerk of voor de pastorie**.

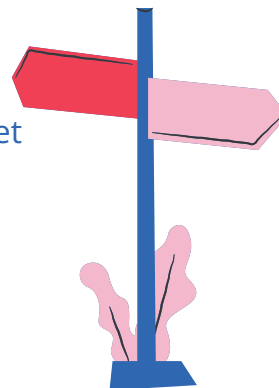
VEILIGE SCHOOLROUTES

Oefen met je (klein)kind vooraf de meest veilige schoolroute van en naar de school. Vooral na vakantieperioden kan dit interessant zijn.



TIPS

- Aan de ingang van de Schoolstraat ligt de **K+R (Kiss and Ride) afzetzone**. Tussen 8.00u en 8.30u is het hier **verboden te parkeren**. Vanaf 8.15u is ook de **Schoolstraat** afgesloten voor verkeer.
- Volg de instructie of raad van de **gemachtigde opzichter**.
- **Parkeer achterwaarts** in een parkeervak zodat je fietsers ziet passeren.
- **Parkeer reglementair**: niet voor de opritten of garages van de buren. Wij blijven hen graag te vriend.
- Bij het brengen en afhalen van jouw (klein)kind **laat je de motor** van de auto **niet draaien**.
- Een **bedankje, glimlach of groet** doet een gemachtigde opzichter altijd goed.



WELKOM IN ONZE SCHOOLBUURT

Ruisbroek
- VBS DE KRINKEL -





PEUTER

Afzetten

- **Onthaal** tussen 8.15u en 8.30u in de rode of roze klas.
- Ingang **via de zwarte poort** van de **fietsenstalling**.

P Ben je met de auto? Parkeer je **achter de kerk of voor de pastorie**.

Ophalen

- Via de **grote zwarte poort aan het onthaalgebouw**.

P Ben je met de auto? Parkeer je in de **Schoolstraat**. Denk hier zeker ook aan je **parkeerschijf**.



KLEUTER

Afzetten

- Vanaf 8u via de kleine, zwarte **poort aan het onthaalgebouw**.
- Er staat steeds een **juf of meester** klaar om je kleuter op te vangen na een **kort afscheid**.

P Ben je met de auto? Parkeer je **achter de kerk of voor de pastorie**.

Ophalen

- Via de **grote zwarte poort aan het onthaalgebouw**.

P Ben je met de auto? Parkeer je **achter de kerk of voor de pastorie**.



VERGEET-ME-NIETJE

Met de fiets of te voet?

Fluovest + helm

Fluovest

Laat op tijd je lichten zien.

In groep? Gezellig en beter zichtbaar.



LAGERE SCHOOL

Afzetten

- Tussen 8u en 8.15u komt iedereen langs de **kleine zwarte poort aan het onthaalgebouw**.
- Van 8.15u tot 8.30u komt iedereen die met de **fiets of step** is via de **zwarte poort van de fietsenstalling**. De andere leerlingen komen nog steeds langs de kleine zwarte poort aan het onthaalgebouw.
- Ben je met de auto? Maak vanaf 8.15u gebruik van de **K+R afzetzone**. Hier laat een juf of meester je kind(eren) uit de auto stappen en begeleiden kinderen van het 6de ljen veilig naar de school.

Ophalen

- Via het **zwarte poortje** aan de **avonturenzone**.

P Ben je met de auto? Parkeer je **achter de kerk of voor de pastorie**.